

AFRY

ÅF PÖYRY

Neste Oyj  
Porvoo Capacity Growth -projekti  
NEXBTL laitoksen rakentaminen Porvoon Kilpilahteen  
Ympäristövaikutusten arviointiohjelma

Yleisötilaisuus 14.5.2020

KAROLIINA JAATINEN

# YVA-ohjelman esittely

1. YVAssa arvioitavat vaihtoehdot
2. YVA-ohjelman sisältö
3. Hankealueen nykytilan kuvaus
4. Ympäristövaikutusten arvioinnissa käytettävät menetelmät
5. Vuorovaikutus ja osallistuminen

# YVA-menettelyn tarve ja hankevaihtoehdot

- Hankkeen YVA-velvoite määräytyy YVA-hankeluettelon mukaisesti: "kohta 6) kemianteollisuus: d) laitokset, joissa valmistetaan tai tuotetaan teollisessa mittakaavassa bioetanolia tai bioöljyä."
- YVA-menettelyssä vaihtoehtoina ovat:
  - VE0 0-vaihtoehto: NEXBTL-laitoksen rakentamatta jättäminen.
  - VE1: Uuden NEXBTL-laitoksen rakentaminen Porvoon Kilpilahteen Nesteen teollisuusalueelle mukaan lukien laitoksen vaatimat muut toiminnot: lämpökäsittely-yksikön, jäteveden esikäsittelyn, uuden vetylaitoksen, kuumaöljyuunin, varastosäiliöt sekä turvasoihdun.

## YVA-ohjelmassa kuvataan muun muassa:

- Tiedot hankkeesta, sen tarkoituksesta, suunnitteluvaiheesta, sijainnista, maankäyttötarpeesta ja liittymisestä muihin hankkeisiin
- Tiedot hankkeesta vastaavasta
- Nollavaihtoehto ja hankevaihtoehdot
- Tiedot hankkeen toteuttamisen edellyttämistä suunnitelmista, luvista ja päätöksistä
- Tiedot laadituista ja suunnitelluista selvityksistä, aineiston hankinnassa käytettävistä menetelmistä sekä niihin liittyvistä oletuksista
- Kuvaus vaikutusarvioinnin menetelmistä
- Vaikutusalueen raja
- Hankealueen ja sen lähialueen nykytilanteen kuvaus
- Suunnitelma arviointimenettelyn ja siihen liittyvän osallistumisen järjestämisestä
- Arvio YVAN ja hankkeen toteuttamisen aikataulusta

# Keskeiset tekijät YVA-prosessien kannalta

- Sidosryhmäsuhteiden huomioiminen (lähialueella toimivat intressiryhmät sekä keskeiset viranomaiset)
  - Arvioinnissa painotetaan tärkeimmiksi tunnistettuja vaikutuksia, joita tässä hankkeessa arvioidaan alustavasti olevan erityisesti:
    - **liikenteeseen**
    - **ilmanlaatuun**
    - **ilmastoon**
    - **hajuun**
    - **meluun**
    - **Vesistöön**
    - **ihmisiin kohdistuvat vaikutukset.**

# YVAN tavoitteellinen aikataulu

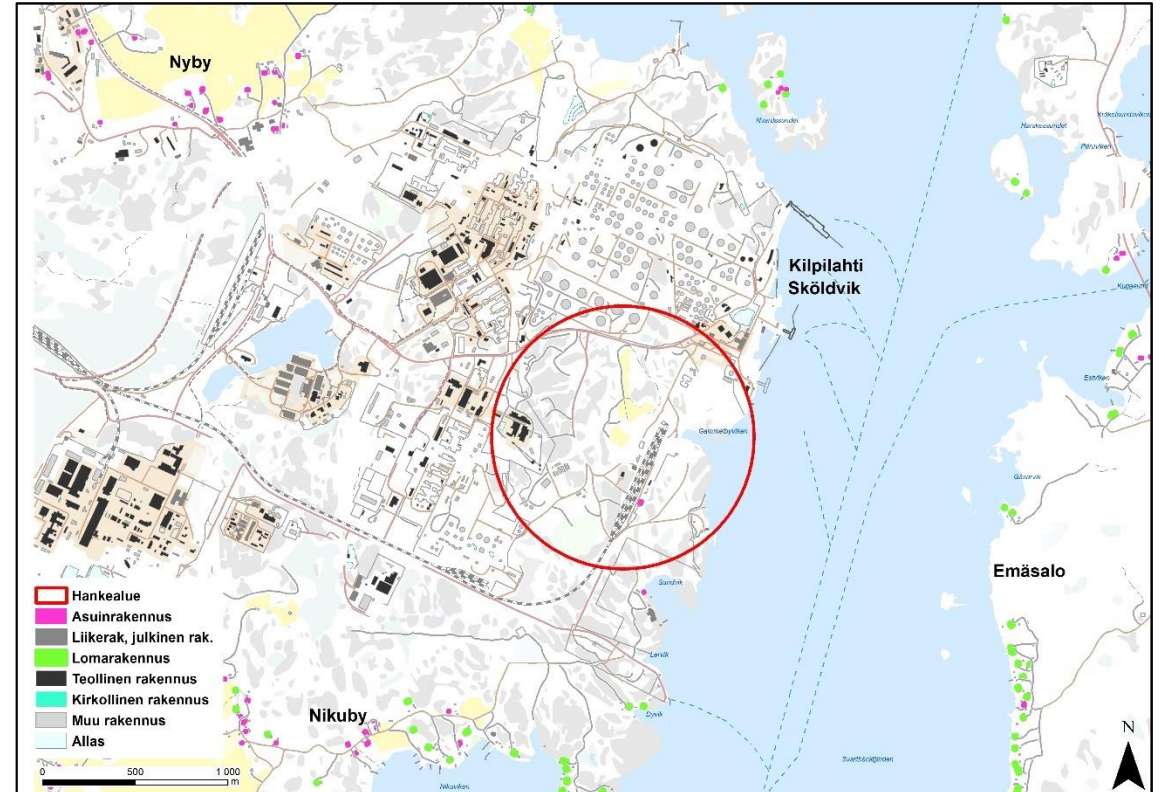
|  | 2020 |   |   |   |   |   |   |   |   |    |    |    | 2021 |   |   |   |   |
|--|------|---|---|---|---|---|---|---|---|----|----|----|------|---|---|---|---|
|  | 1    | 2 | 3 | 4 | 5 | 6 | 7 | 8 | 9 | 10 | 11 | 12 | 1    | 2 | 3 | 4 | 5 |
| YVA ennakkoneuvottelu                        |      |   | ● |   |   |   |   |   |   |    |    |    |      |   |   |   |   |
| <b>YVA-ohjelma</b>                           |      |   |   |   |   |   |   |   |   |    |    |    |      |   |   |   |   |
| YVA-ohjelma yhteysviranomaiselle             |      |   |   | ★ |   |   |   |   |   |    |    |    |      |   |   |   |   |
| YVA-ohjelma nähtävillä (30 päivää)           |      |   |   |   | ■ |   |   |   |   |    |    |    |      |   |   |   |   |
| Yhteysviranomaisen lausunnot YVA-ohjelmasta* |      |   |   |   |   |   | ★ |   |   |    |    |    |      |   |   |   |   |
| <b>YVA-selostus</b>                          |      |   |   |   |   |   |   |   |   |    |    |    |      |   |   |   |   |
| YVA-selostusluonnoksen laadinta              |      |   |   |   |   | ▨ | ▨ | ▨ | ▨ | ▨  |    |    |      |   |   |   |   |
| YVA-selostus yhteysviranomaiselle            |      |   |   |   |   |   |   |   |   |    | ★  |    |      |   |   |   |   |
| YVA-selostus nähtävillä (60 päivää)          |      |   |   |   |   |   |   |   |   |    |    | ■  |      |   |   |   |   |
| Yhteysviranomaisen perusteltu päätelmä**     |      |   |   |   |   |   |   |   |   |    |    |    |      |   |   | ★ |   |

\* YVA-laki: yhteysviranomaisen antaa lausunnon YVA-ohjelmasta 1 kk kuluessa lausuntojen antamisen määräajan päättymisestä.

\*\* YVA-laki: yhteysviranomaisen antaa perustellun päätelmän 2 kk kuluessa lausuntojen antamisen määräajan päättymisestä.

# Hankealueen ympäristön nykytila -Asutus

- Hankealue sijoittuu Kilpilahden teollisuusalueelle Neste Oyj:n rautatiepurkaustermiinalin ja öljysataman läheisyyteen, jolloin voidaan hyödyntää nykyisiä satamalaitureita ja säiliöitä sekä logistiikkaa.
- Kilpilahden teollisuusalue on Suomen suurimpia teollisuusalueita ja Pohjoismaiden suurin öljynjalostuksen ja kemianteollisuuden keskus.
- Kilpilahden teollisuusalueen välittömässä läheisyydessä ei ole asutusta.
- Etäisyyttä hankealueelta Nybyn ja Nikubyn kylien lähimpiin asuinrakennuksiin on noin 900–1 600 metriä.
- Loma-asuntoja sijaitsee Svartbäckinselän rannoilla molemmin puolin. Hankealuetta lähimmät loma-asunnot sijaitsevat noin 700 metrin päässä hankealueesta etelään Svartbäckinselän Kilpilahden puoleisella rannalla.

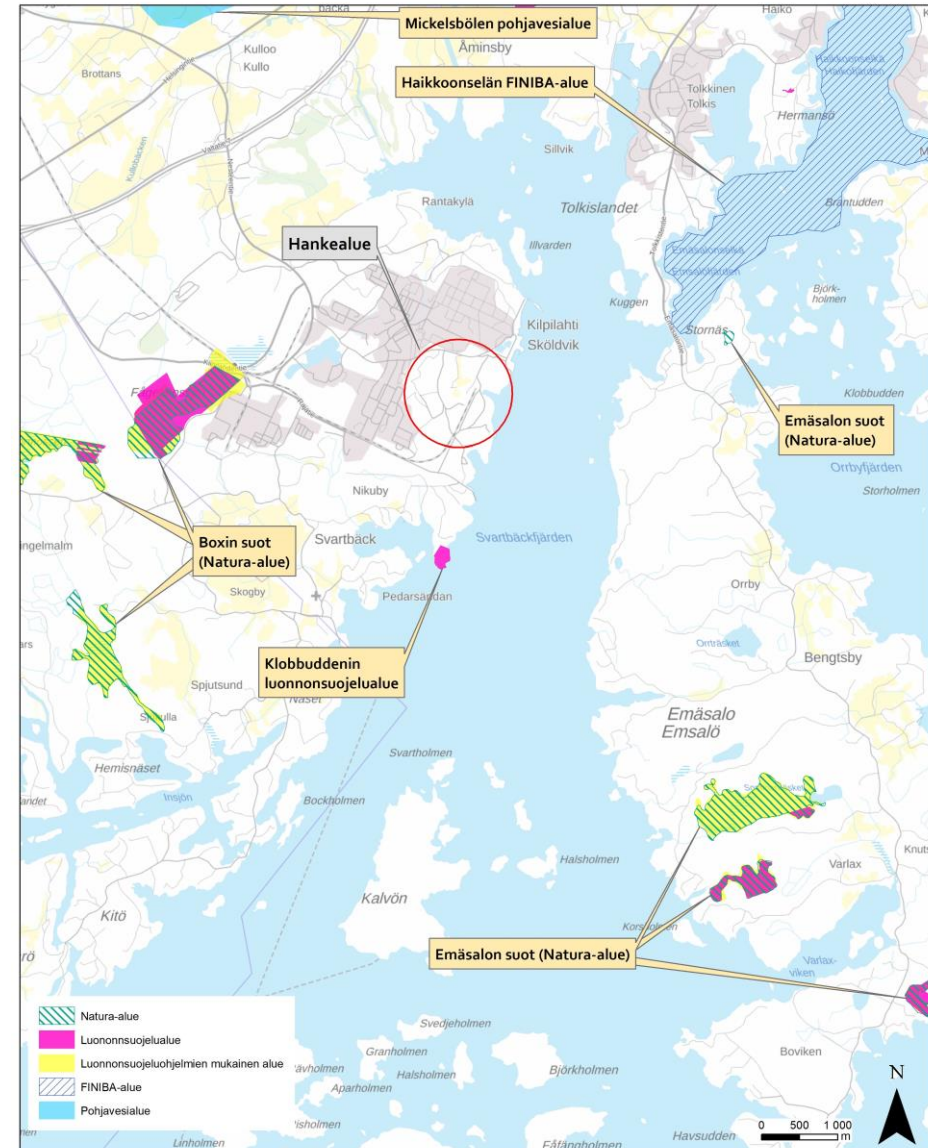




# Hankealueen ympäristön nykytila

## - Luonnonsuojelualueet

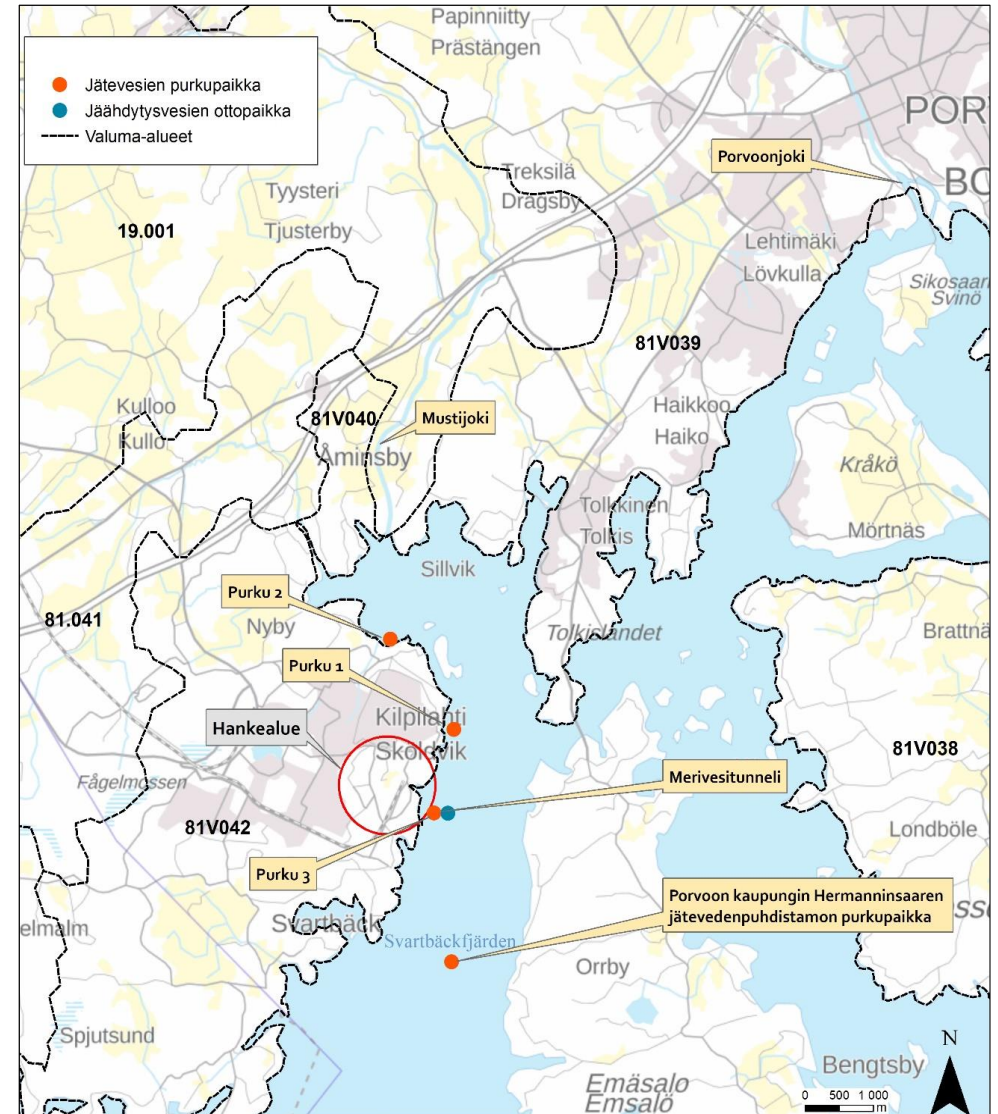
- Hankealueella tai sen välittömässä läheisyydessä ei ole suojelualueita.
- Porvoon laajimmat suojelualueet ovat saaristo- ja merialueella sekä Porvoonjoen suiston alueella.
- Hankealue sijoittuu vajaan kahden kilometrin etäisyydelle lähimmästä suojelualueesta.
- Hankealueen ympäristöön noin viiden kilometrin etäisyydellä sijoittuvat Natura 2000 -alueet, luonnonsuojelualueet ja tärkeät lintualueet on esitetty oheisessa kuvassa.



# Hankealueen ympäristön nykytila

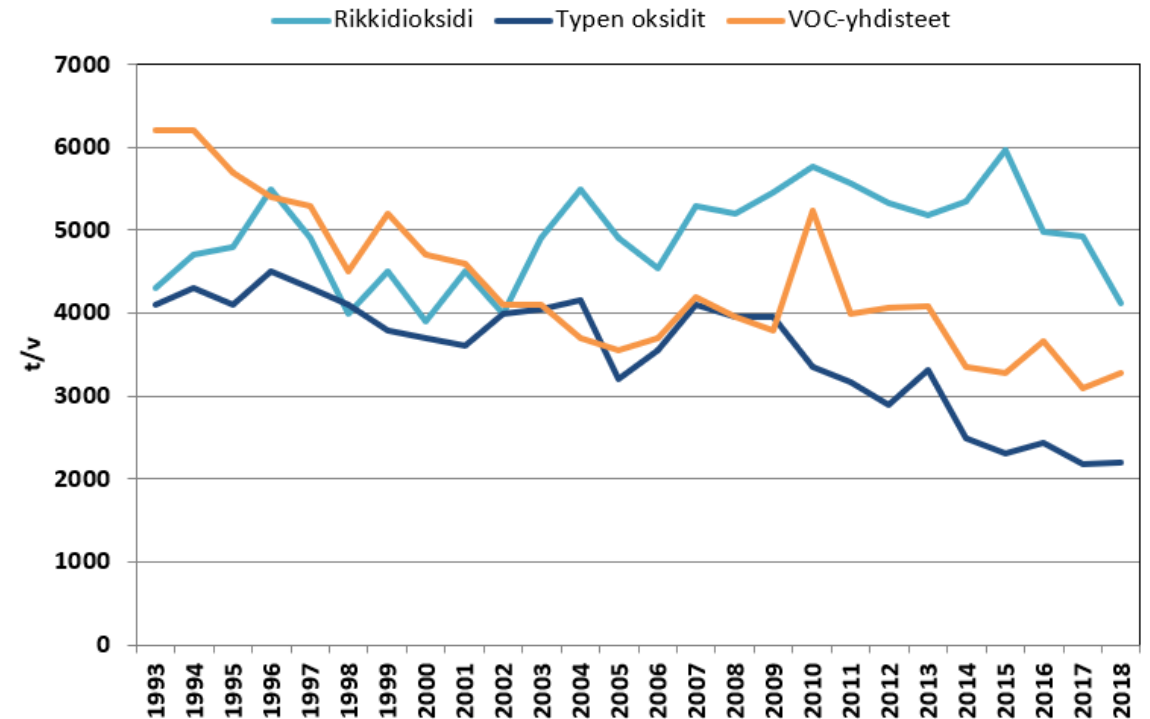
## - Vesistöt

- Kilpilahden teollisuusalue sijaitsee Porvoon edustan rannikolla Svartbäckinselän pohjoisosassa.
- Jokivedet tuovat merialueelle suolapitoisuutta alentavaa makeaa vettä sekä kiintoaine- ja ravinnekuormitusta.
- Teollisuuden pistekuormituksen osuus koko Porvoon edustan merialueelle kohdistuvasta kuormituksesta on pieni, ravinteiden osalta noin 2–4 prosenttia, kiintoaineen sekä happea kuluttavan aineen osalta alle yhden prosentin.
- Jokien tuoman kuormituksen osuus Porvoon edustan merialueella on yli 90 prosenttia.
- Emäsalon vesialue on luokiteltu pintaveden ekologiselta tilaltaan välttäväksi kolmannella EU:n vesipuitedirektiivin mukaisella luokittelukierroksella, joka perustui vuosien 2012–2017 vedenlaatuaineistoon ja valmistui vuonna 2019.
- Vedenlaadun kehitys pidemmällä aikavälillä osoittaa, että ravinneainepitoisuudet ovat hieman vähentyneet, mikä näkyy rehevyyden vähentymisenä alueella vuosien 1993–2018 välisellä ajalla.



# Hankealueen ympäristön nykytila - Ilmanlaatu

- Kilpilahdessa on tarkkailtu ilmanlaatua 1970-luvulta lähtien.
- Kilpilahden koko teollisuusalueen päästöjen kehitys vuodesta 1993 on kuvattu oheisessa kuvassa.
- Porvoon jalostamon typen oksidien ja VOC-yhdisteiden päästöt ovat laskeneet viime vuosikymmeninä.
- Rikkidioksidipäästöjen määrät ovat pysyneet melko samalla tasolla 2000-luvulla, vaikka nekin ovat pienentyneet vuoden 2015 jälkeen.



# Aiemmat selvitykset ja YVAssa käytettävät menetelmät

- Alueelta on runsaasti selvityksiä olemassa (mm. luonto-, pohjavesi-, kallioperä-, hulevesi-, ilmanlaatu-, melu- ja pölyselvityksiä/-tarkkailuja)
- Hankealue teollisessa käytössä > ei huomioitavia luontoarvoja
- Alueella sijaitsevan öljypellon maa-ainesten ratkaisuvaihtoehtoja selvitetään
- Vaikutusarvioinnin tueksi tehdään seuraavat erillisselvitykset:
  - Kasvihuonekaasupäästölaskenta sisältäen hankkeen koko elinkaaren
  - Ilmapäästöjen leviämismallinnus: tarkastelualue noin 15 km
  - Melumallinnus: tarkastelualue noin 2 km
  - Maastokäynti ja luontokartoitus: hankealueen sisällä
  - Linnustoselvitys: hankealueen pesimälinnusto, hankealueen ylitse lentävän linnuston sekä merimetson ja merikotkan tarkkailu
  - Valokuvasovitteet: neljästä ilmansuunnasta
  - Asukaskysely: tarkastelualue noin 5 km
- Vaikutusarviointi tehdään pääosin asiantuntijatyönä käyttäen yleisesti hyväksytyjä menetelmiä ja riittävällä tarkastelualueella

# Viestintä hankkeesta ja vuorovaikutussuunnitelma

- Alustavat viranomaisneuvottelut aloitettu alkuvuodesta (mm. ELY)
- Ennakkoneuvottelu 30.3.2020
- Sähköinen hankkeen esittely YVA-ohjelmavaiheessa
- Yleisötilaisuus YVA-selostusvaiheessa
- Vaikutusarvioinnin tueksi toteutetaan asukaskysely, joka lähetetään postitse lähialueen (n. 3 km hankealueesta kattaen Emäsalon rantakiinteistöt) vakinaisille talouksille ja loma-asukkaille, sekä satunnaisotannalla hieman etäämmällä (n. 4–5 km hankealueesta) asuville.

# Hankkeen vaatimat muut suunnitelmat ja luvat

- Kaavamuutostarve selvitetään viranomaiselta
- Ympäristölupa
- Kemikaalilupa (Tukes)
- Rakentamisen aikaiset luvat ja lausunnot
  - Rakennuslupa kunnalta
  - Lausunto konsultointivyöhykkeestä (Seveso III -direktiivi)
- Muut luvat (mm. mahdollinen maisematyölupa)



# Making Future